

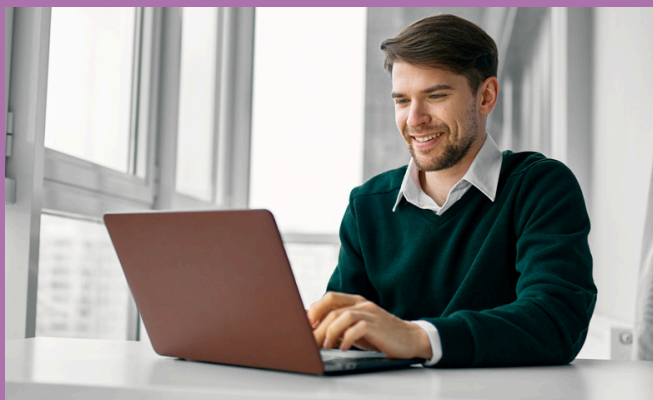


In direzione
del tuo futuro.

Chi siamo

La nostra storia

ISFAR è un **Istituto Superiore di Formazione, Aggiornamento e Ricerca**, fondato nel 1996 a Firenze. Propone eventi di formazione post-universitaria e aggiornamento su tutto il territorio italiano e online. Con la direzione scientifica del Prof. Dott. Guido Pesci rappresenta un'**eccellenza formativa** in ambito sanitario, educativo, scolastico e legale.



Cosa facciamo

ISFAR, oltre a corsi e **master**, organizza **congressi**, convegni e **iniziative socio-culturali** su tutto il territorio italiano e anche online. Lo scopo è di offrire delle occasioni professionali per fare rete con altri esperti del settore e aggiornarsi in modo continuo sugli argomenti e sulle tematiche di attualità. In qualità di **casa editrice** ci occupiamo di promuovere e divulgare il sapere scientifico attraverso pubblicazioni, libri e riviste. Inoltre ci dedichiamo alla **ricerca scientifica** che per noi rappresenta il cuore pulsante e il propulsore delle proposte formative ed editoriali di ISFAR.

I numeri ISFAR

- + 25 ANNI DI ESPERIENZA
- + 1500 STUDENTI OGNI ANNO
- + 60 CORSI L'ANNO
- + 30 METODI CON MARCHIO REGISTRATO
- + 50 DOCENTI
- + EVENTI E CONGRESSI
- + IN TUTTA ITALIA
- + ONLINE

Progettare corsi per gestanti: Albi illustrati e Gravidanza

Il corso

Gli albi illustrati rappresentano un **prezioso strumento** per **entrare in contatto** con le **emozioni** e le fantasie dei genitori in gravidanza. Se utilizzati con attenzione, possono diventare un **supporto essenziale** per rafforzare la relazione in **epoca perinatale**, accompagnando le donne e i futuri genitori nel passaggio da una **genitorialità immaginaria** a **una reale**. Attraverso questi strumenti, è possibile accogliere e affrontare l'imprevisto, le incertezze e le paure legate al divenire genitori.

Il corso "Progettare Corsi per Gestanti: Albi Illustrati in Gravidanza" si propone di approfondire e sperimentare l'utilizzo degli albi illustrati nella **pratica individuale** e di **gruppo**, con un focus specifico sull'ambito perinatale e sul lavoro con le **donne in gravidanza**.



Per chi è questo corso

Il programma è aperto a Psicologi, Psicoterapeuti e altri professionisti in **ambito educativo, socio-sanitario**, come ostetriche, pedagogisti, educatori, pedagogisti clinici, psicomotricisti funzionali.



Il programma

Il percorso formativo, condotto dalla **Dott.ssa Francesca Bernardini** (Psicologa e Psicoterapeuta) offre un'esperienza completa che combina lezioni teoriche, **attività pratiche**, presentazioni ed esercitazioni. L'obiettivo è fornire strumenti utili per comprendere i principali temi della **psicologia perinatale** e per progettare **percorsi mirati** per gestanti.

Tematiche principali:

- La perinatalità vista attraverso la **Psicologia Funzionale**
- Il ruolo cruciale del **legame prenatale**
- **Fattori di rischio e protezione** nei primi 1000 giorni di vita
- I principi della **Nurturing Care**
- Benefici della **lettura ad alta voce** nei primi **1000 giorni** e utilizzo dell'albo illustrato
- Come progettare corsi per gestanti: **struttura**, contenuti e **approccio operativo**
- Il coinvolgimento attivo dei **papà**

Il corso prevede anche esercitazioni pratiche e una verifica finale per consolidare le **competenze acquisite**.



L'organizzazione

Il corso si svolge **interamente online** e non richiede la presenza simultanea di formatore e partecipante.

I partecipanti usufruiscono di un **accesso riservato** alla piattaforma **ISFAR-Learning**, dove possono seguire in autonomia le lezioni, organizzate in **unità didattiche** (video, dispense, slide), e completare esercitazioni e verifiche secondo i propri ritmi e disponibilità.

La formazione è acquistabile con **Carta del Docente** e la sua frequentazione dà diritto a **Crediti ECM**.

Il prezzo

Il prezzo della formazione è di **180 euro**.



Restiamo in contatto!

La nostra **Segreteria** è a tua disposizione dal lunedì al venerdì dalle 9 alle 12 e dalle 15 alle 17.

Ci trovi su Facebook, Instagram e LinkedIn.

Ti aspettiamo!

Via del Moro, 28 n, 50123 Firenze
055 653 1816
info@isfar-firenze.it

